

ТАНИЛЦУУЛГА

Хүнсний гол нэрийн барааны үнэ,
2010 оны 4-р сарын 21-ний байдлаар

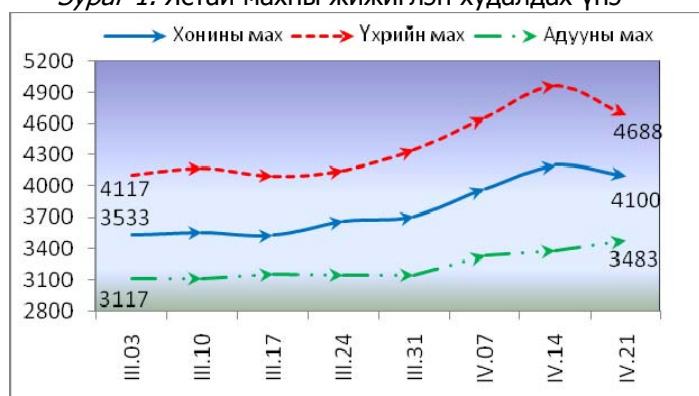
2010 оны 4 дүгээр сарын 21-ний байдлаар Улаанбаатар хотын хүнсний зах, дэлгүүрт худалдаалагдаж байгаа хүнсний гол нэрийн барааны үнийг дүнгээр нь өмнөх 2010 оны 3 дугаар сарын дундаж үнэтэй харьцуулахад 5.9 хувиар өсч, өмнөх 7 хоногийнхоос 1.6 хувиар буурсан байна.

Махны дундаж үнэ: 2010 оны 4 дүгээр сарын 21-ний байдлаар хонины махны үнэ 2010 оны 3 дугаар сарын дундаж үнээс 13.7-14.6 хувь, үхрийн махны үнэ 11.2-12.2 хувь, ямааны махны үнэ 33.1 хувь, адууны махны үнэ 10.9 хувиар өсчээ.

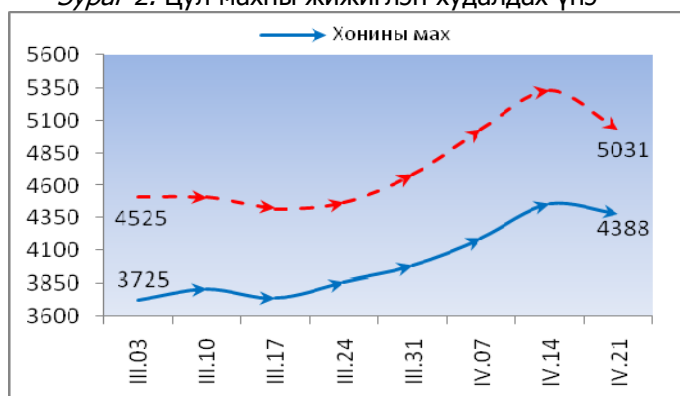
Өмнөх 7 хоногийн дундаж үнэтэй харьцуулахад хонины махны үнэ 1.7-2.4 хувь, үхрийн махны үнэ 5.8 хувиар тус тус буурсан бол ямааны махны үнэ 3.3 хувь, адууны махны үнэ 3.0 хувиар өссөн байна.

2010 оны 4 дүгээр сарын 21-ний байдлаар 1 кг хонины /ястай/ махны үнэ дунджаар 4100 төгрөг, үхрийн мах/ястай/ – 4688 төгрөг, ямааны мах - 3100 төгрөг, адууны мах – 3483 төгрөг, хонины цул мах – 4388 төгрөг, үхрийн цул мах – 5031 төгрөгийн үнэтэй байна. (Зураг 1,2)

Зураг 1. Ястай махны жижиглэн худалдах үнэ



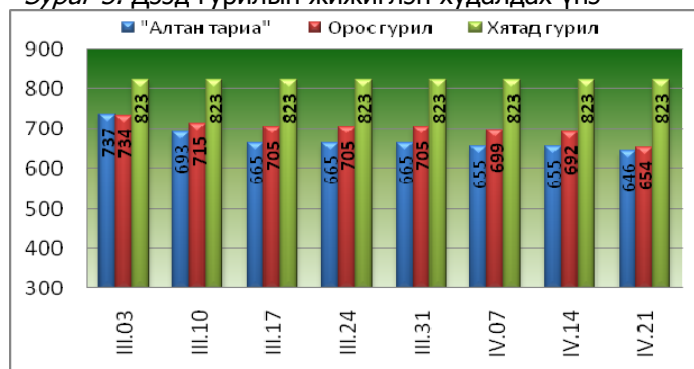
Зураг 2. Цул махны жижиглэн худалдах үнэ



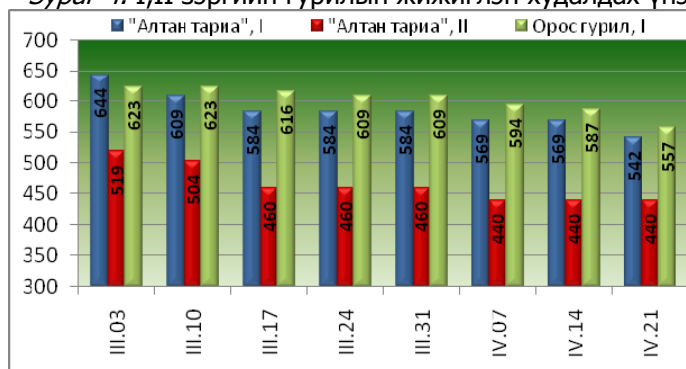
Гурилын үнэ: 2010 оны 4 дүгээр сарын 21-ний байдлаар 2010 оны 3 дугаар сарын дундаж үнэтэй харьцуулахад "Алтан тариа"-н задгай дээд гурил 5.7 хувь, 1-р зэргийн гурилын үнэ 9.8 хувь, 2-р зэргийн гурилын үнэ 8.4 хувь, "Алтан тариа"-н савласан дээдийн дээд гурилын үнэ 2.2 хувь, дээд гурилын үнэ 4.9 хувь, 1-р зэргийн гурилын үнэ 6.5 хувь, 2-р зэргийн гурилын үнэ 1.5 хувь, импортын орос дээд гурилын үнэ 8.2 хувь, 1-р зэргийн гурилын үнэ 9.6 хувиар буурсан бол хятад дээд гурилын үнэ харьцангуй тогтвортой байна.

Өмнөх 7 хоногийнхтой харьцуулахад "Алтан тариа"-н задгай 2-р зэргийн гурилын үнэ, импортын хятад дээд гурилын үнэ тогтвортой байлаа. Харин "Алтан тариа"-н задгай дээд гурилын үнэ 1.4 хувь, 1-р зэргийн гурилын үнэ 4.7 хувь, "Алтан тариа"-н савласан дээдийн дээд гурилын үнэ 2.2 хувь, дээд гурилын үнэ 1.7 хувь, 1-р зэргийн гурилын үнэ 4.1 хувь, 2-р зэргийн гурилын үнэ 1.5 хувь, импортын орос дээд гурилын үнэ 5.5 хувь, 1-р зэргийн гурилын үнэ 5.1 хувиар тус тус буурсан байна (Зураг 3, 4).

Зураг 3. Дээд гурилын жижиглэн худалдах үнэ



Зураг 4. I,II зэргийн гурилын жижиглэн худалдах үнэ

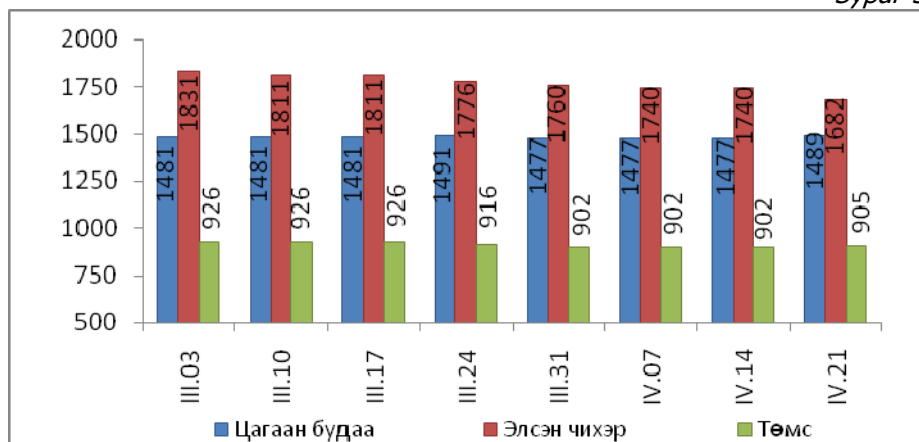


Будаа, элсэн чихрийн дундаж үнэ: 2010 оны 4 дүгээр сарын 21-ний байдлаар цагаан будааны үнэ өмнөх 3 дугаар сарын дундаж үнэтэй харьцуулахад 0.5 хувь, өмнөх 7 хоногийнхоос 0.8 хувиар өссөн байна.

Шар будааны үнэ өмнөх 3 дугаар сарын дундаж үнэ болон өмнөх 7 хоногийнхтой харьцуулахад тус бүр 2.3 хувиар буурсан байна.

Элсэн чихрийн үнэ өмнөх 3 дугаар сарын дундаж үнээс 6.4 хувь, өмнөх 7 хоногийнхоос 3.3 хувиар буурсан байна (Зураг 5).

Зураг 5



Төмс, хүнсний ногооны дундаж үнэ: 2010 оны 4 дүгээр сарын 21-ний байдлаар төмс, хүнсний ногооны үнийг өмнөх 3 дугаар сарын дундаж үнэтэй харьцуулахад дотоодын төмсний үнэ 1.5 хувь, дотоодын луувангийн үнэ 7.7 хувь, манжингийн үнэ 17.1 хувиар тус тус буурсан бол байцааны үнэ 18.2 хувь, сонгины үнэ 4.0 хувиар өсчээ.

Өмнөх 7 хоногийн дундаж үнэтэй харьцуулахад байцааны үнэ 17.8 хувь, дотоодын төмсний үнэ 0.3 хувь, сонгины үнэ 6.0 хувиар тус тус өсч луувангийн үнэ 6.8 хувь, манжингийн үнэ 14.0 хувиар тус тус буурчээ.

Сүү, өндөг, ургамлын тос, цөцгийн тосны дундаж үнэ: 2010 оны 4 дүгээр сарын 21-ний байдлаар өмнөх 3 дугаар сарын дундаж үнэтэй харьцуулахад шингэн сүүний үнэ 8.7 хувь, өндөгний үнэ 2.7 хувиар өссөн бол цөцгийн тосны үнэ 3.4 хувь, ургамлын тосны үнэ 3.2 хувиар буурсан байна.

Өмнөх 7 хоногийнхтой харьцуулахад шингэн сүүний үнэ 2.5 хувь, өндөгний үнэ 2.4 хувиар өссөн бол цөцгийн тосны үнэ 2.5 хувь, ургамлын тосны үнэ 3.1 хувиар буурсан байна.

Хүнсний гол нэрийн барааны үнэ, аймгаар

Хүнсний гол нэрийн барааны 7 хоногийн үнийн судалгаанд аймгийн төвүүдээс гурил, хонь, үхрийн мах, талх, цагаан будаа, шингэн сүү, элсэн чихрийн үнийг судалж байна (Хавсралт хүснэгт 3).

Гурилын үнэ: 2010 оны 4 дүгээр сарын 21-ний байдлаар аймгийн төвүүдийн хүнсний зах, дэлгүүрт хэрэглээ ихтэй 1-р зэргийн гурилын үнэ 430-1000 төгрөгийн хооронд худалдаалагдаж байна. Гурилын үнэ өмнөх 7 хоногийнхоос Архангай, Баян-Өлгий, Булган, Дорноговь, Төв, Хөвсгөл, Орхон аймагт 10-80 төгрөгөөр буурсан бол Говьсүмбэр аймагт 40 төгрөгөөр өслөө.

Баян-Өлгий аймагт 1-р зэргийн гурилын үнэ хямд буюу 430 төгрөг байхад Говь-Алтай аймагт 1000 төгрөг байгаа нь өндөр үнэ байна.

Махны үнэ: 2010 оны 4 дүгээр сарын 21-ний байдлаар аймгуудад худалдаалагдаж байгаа хонины махны үнийг өмнөх 7 хоногийн дундаж үнэтэй харьцуулахад Архангай, Баян-Өлгий, Баянхонгор, Дорноговь, Дорнод, Дундговь, Өвөрхангай, Өмнөговь, Төв, Ховд, Хөвсгөл, Дархан-Уул, Орхон, Говьсүмбэр аймагт 100-750 төгрөгөөр өсч, Булган аймагт 200 төгрөгөөр буурчээ. Харин бусад аймагт үнэ тогтвортой байна. Хонины махны үнэ Өмнөговь аймагт хамгийн өндөр үнэтэй буюу 5500 төгрөг байхад Говь-Алтай аймагт хонины махны үнэ 2500 төгрөг байгаа нь хямд үнэ байна.

Аймгуудад үхрийн махны үнэ өмнөх 7 хоногийнхоос Архангай, Баян-Өлгий, Баянхонгор, Дорноговь, Дорнод, Өвөрхангай, Төв, Ховд, Хэнтий, Орхон, Говьсүмбэр аймагт 100-500 төгрөгөөр өссөн бол бусад аймагт үнэ нь тогтвортой байв. Дундговь, Өмнөговь аймагт үхрийн мах зарагдахгүй байна. Үхрийн махны үнэ Өвөрхангай аймагт 5000 төгрөг буюу хамгийн өндөр үнэ байхад Говь-Алтай аймагт 2800 төгрөг байгаа нь хямд үнэ байна.

Малын сүүний үнэ: 2010 оны 4 дүгээр сарын 21-ний байдлаар малын сүү аймгуудад 1200-2200 төгрөгийн хооронд худалдаалагдаж байна. Өмнөх 7 хоногийн үнэтэй харьцуулахад сүүний үнэ Баян-Өлгий, Дорноговь, Өмнөговь аймагт 70-100 төгрөгөөр өсч, Дорнод, Сэлэнгэ, Говьсүмбэр аймагт 100-200 төгрөгөөр буурсан бол бусад аймагт харьцангуй тогтвортой байв. Дундговь, Өвөрхангай аймагт малын сүү зарагдахгүй байна. Сүүний үнэ Баянхонгор аймагт өндөр буюу 2200 төгрөг байгаа бол Сэлэнгэ, Дорнод аймагт хямд буюу 1200 төгрөг байна.

Элсэн чихэр, цагаан будааны үнэ: 2010 оны 4 дүгээр сарын 21-ний байдлаар цагаан будааны үнэ өмнөх долоо хоногтой харьцуулахад Архангай, Баян-Өлгий, Дорнод аймагт 100 төгрөгөөр өссөн бол бусад аймгуудад харьцангуй тогтвортой байна. Аймгуудад цагаан будааны үнэ 1200-1800 төгрөгөөр худалдаалагдаж байна.

Элсэн чихрийн үнэ өмнөх долоо хоногтой харьцуулахад Архангай, Дорноговь, Дорнод, Дундговь, Өмнөговь, Төв аймагт 33-300 төгрөгөөр буурч, Хэнтий, Говьсүмбэр аймагт 100 төгрөгөөр өссөн бол бусад аймагт үнэ тогтвортой байна. Аймгуудад элсэн чихэр 1400-2000 төгрөгийн хооронд худалдаалагдаж байна.

Улаанбаатар хотын хүнсний гол нэрийн зарим барааны үнэ, үнийн индекс
(2010 оны 4-р сарын 21-ний байдлаар өмнөх сар, өмнөх 7 хоногийн дундаж үнэтэй харьцуулснаар)

Хүснэгт 1.

	Барааны нэр		Хэмжих нэгж	2010 он				
				3-р сарын дундаж	4-р сарын 14-ний үнэ (төг)	4-р сарын 21-ний	4-р сарын 21	4 сарын 21
							3 сарын % дундаж	4 сарын 14 %
1	"Алтан тариа" задгай гурил	дээд	кг	685	655	646	94.3	98.6
		I зэрэг	кг	601	569	542	90.2	95.3
		II зэрэг	кг	481	440	440	91.6	100.0
2	"Алтан тариа" савласан гурил	дээдийн дээд	кг	1010	1010	988	97.8	97.8
		дээд	кг	743	719	707	95.1	98.3
		I зэрэг	кг	656	639	613	93.5	95.9
		II зэрэг	кг	528	528	520	98.5	98.5
3	Орос, дээд гурил	Орос, гурил, I зэрэг	кг	713	692	654	91.8	94.5
			кг	616	587	557	90.4	94.9
4	Хятад дээд гурил	кг	823	823	823	100.0	100.0	
5	Талх, "Атар"	ш	637	634	629	98.7	99.2	
6	Цагаан будаа	кг	1482	1477	1489	100.5	100.8	
7	Шар будаа	кг	1071	1071	1046	97.7	97.7	
8	Хонины мах(ястай)	Хонины мах(ясгүй, цул)	кг	3605	4199	4100	113.7	97.6
			кг	3828	4463	4388	114.6	98.3
9	Үхрийн мах(ястай)	Үхрийн мах(ясгүй, гуяны цул)	кг	4180	4975	4688	112.2	94.2
			кг	4525	5338	5031	111.2	94.2
10	Адууны мах	кг	3140	3383	3483	110.9	103.0	
11	Ямааны мах (ястай)	кг	2328	3000	3100	133.1	103.3	
12	Шингэн сүү	л	1226	1300	1333	108.7	102.5	
13	Цөцгийн тос	кг	3027	3000	2925	96.6	97.5	
14	Ургамлын тос	л	2846	2844	2756	96.8	96.9	
15	Элсэн чихэр	кг	1798	1740	1682	93.6	96.7	
16	Өндөг	ш	208	209	214	102.7	102.4	
17	Төмс (монгол)	кг	919	902	905	98.5	100.3	
18	Байцаа	кг	1096	1100	1296	118.2	117.8	
19	Лууван (монгол)	кг	914	906	844	92.3	93.2	
20	Манжин	кг	934	900	774	82.9	86.0	
21	Бөөрөнхий сонгино (Хятад)	кг	1167	1144	1213	104.0	106.0	
	ДҮН					105.9	98.4	

2010 оны 4-р сарын 21-ний байдлаар хүнсний гол нэрийн барааны үнийг дүнгээр нь өмнөх 2009 оны 3-р сарын дундаж үнэтэй харьцуулахад 5.9 хувиар өссөн бол өмнөх 7 хоногийнхоос 1.6 хувиар буурсан байна.

Улаанбаатар хотын хүнсний гол нэрийн барааны үнэ, хүнсний зах, дэлгүүрээр

2010 оны 4 дүгээр сарын 21-ний байдлаар

Хүснэгт 2.

		хэмжих нэгж	"Баянзүрх" зах	"Номин" Хайпер-маркет	"Хүчит шонхор" зах	"Бөмбөгөр" ХТ	"Меркури" зах	"Барс" ХТ	"Таван эрдэнэ" зах	"Хар хорин" зах	"Миний" Дэлгүүр	"Макс" Супер-маркет	
1	"Алтан тариа" задгай	дээд	кг	600	719	650	550	550	650	600	737	760	
		1-р зэрэг	кг	500	649	550	450	450	550	500	615	615	
		2-р зэрэг	кг	450		500	400	400		450			
2	"Алтан тариа" савласан гурил	дээдийн дээд	кг	950		1000	900	1200	900	1000	1000	970	970
		дээд	кг	650	719	650	600	1000	600	750	700	710	690
		1-р зэрэг	кг	550	629	550	550	900	500	600	600	590	660
		2-р зэрэг	кг	500	499	500	480	800	450	550	500	470	450
3	"Алейка" гурил	дээд	кг	600	769	650	550	600	700	650		714	
		1-р зэрэг	кг	500	689	550	500	550		550			
4	Хятад дээд гурил		кг	820		850		800		820			
5	"Атар" талх		ширхэг	610	610	650	610	670	650	610	610	620	
6	Сүү		литр	1300		1400			1300				
7	Будаа	цагаан	кг	1400		1400	1400	1750	1400	1600	1400	1570	1480
		шар	кг	1000		1000	1000		1000	1000	1000	1320	
8	Цөцгийн тос, ОХУ		кг	3000		3000	2800		2900	3500	2350		
9	Ургамлын тос		1 литр	2600	2699	2600	2700	3000	2800	2800	2600	3060	2700
10	Элсэн чихэр		кг	1500		1600	1400	1850	1600	1600	1700	1890	2000
11	Хонины мах	ястай	кг	3700		3800	4200	5000	4200	3800	3800	4300	
		цул	кг	3900		4000	4500	5400	4400	4000	4000	4900	
12	Үхрийн мах	ястай	кг	4500		4200	4500	5500	4800	4600	4500	4900	
		цул	кг	4800		4500	5000	5800	5100	5100	4800	5150	
13	Адууны мах, ястай		кг	3400		2700	3700		3800	3800	3500		
14	Ямааны мах, ястай		кг	3200		2800	3300		3000		3200		
15	Төмс	монгол	кг	900	1100	700	800	1000	800	1100	700	950	1000
		хятад	кг	500		500	600		600	750	500		
16	Лууван	монгол	кг	800	999	700	800	1000	800	800	700		1000
		хятад	кг	700		600	600		700		600	620	
17	Байцаа		кг	1000		1000	1200	1500	1200	1500	1200	1560	1500
18	Манжин		кг	800		750	800	1000	700	800	700	570	850
19	Сонгино, хятад бөөрөнхий		кг	1500		1000	1200	1200	1200	1200	1200		1200
20	Өндөг, ОХУ		ширхэг	180		200	200	250	200	220		230	230

Хүнсний гол нэрийн бараа, бүтээгдэхүүний үнэ, 2010 оны 4 дүгээр сарын 21-ний байдлаар, аймгаар

Хүснэгт 3.

Аймаг Код	Нэр	1-р зэргийн гурил, кг								Хонины ястай мах, кг								Үхрийн ястай мах, кг								Ямааны мах, кг								
		III.03	III.10	III.17	III.24	III.31	IV.07	IV.14	IV.21	III.03	III.10	III.17	III.24	III.31	IV.07	IV.14	IV.21	III.03	III.10	III.17	III.24	III.31	IV.07	IV.14	IV.21	III.03	III.10	III.17	III.24	III.31	IV.07	IV.14	IV.21	
1	АР	570	560	560	560	580	570	540	520	2800	3000	3500	3500	3600	3600	3800	3900	2800	3300	3800	3700	3700	3900	4000	4400	1800	2100	2400	2500	2800	2800	3300	3200	
2	БӨ	480	480	480	480	480	460	440	430	2500	2500	2500	2600	2500	2500	2800	3000	2800	2800	2800	2500	2800	2800	3000	3000	1500	1500	1500	1500	1500	1500	1500	1500	
3	БХ	780	780	780	780	780	780	780	780	2600	2600	2600	3200	3300	3500	3500	4500	2800	2800	2800	3200	3200	3500	3500	3800	2000	2000	2000	2800	2800	3000	3000	3600	
4	БУ	580	580	580	580	520	520	520	480	3000	3000	3000	3000	3200	3200	4500	4300	3500	3500	3500	3500	3500	3500	4500	4500	2000	2000	2000	2000	2500	2500	3500	3500	
5	ГО	1000	1000	1000	1000	1000	1000	1000	1000	2200	2200	2200	2500	2500	2500	2500	2500	2400	2500	2500	2800	2800	2800	2800	2800	1100	1300	1300	1500	1800	1800	1800	1800	
6	ДО	688	650	650	650	650	630	570	550	2700	3000	3000	3200	3500	3500	3600	3700	3800	3900	4070	4300	4300	4200	4500	4800	2500	2500	2500	2700	2900	3000	3070	3170	
7	ДД	600	600	530	530	530	530	530	530	2800	3000	3500	3500	3500	3500	3600	4100	3500	3600	4000	4200	4300	4400	4400	4500	2300	2400	2400	2400	2800	2800	2800	3000	
8	ДУ	747	747	705	676	658	658	655	647	2750	2750	2950	3100	2950	3150	3250	4000	-	-	-	-	-	-	-	-	1750	1900	1900	2000	2100	2250	2300	-	-
9	ЗА	650	650	650	660	660	660	660	660	2800	3000	3000	3000	3000	3800	4000	4000	2700	3000	3000	3000	3000	3800	4200	4200	1500	1800	1800	1800	1800	1900	2800	2800	
10	ӨВ	700	700	700	700	700	700	700	700	2900	3200	3000	3000	3000	2900	4000	4500	3500	3800	3500	3000	3000	3000	4500	5000	2500	2600	2400	2500	2500	2400	3500	3800	
11	ӨМ	900	900	900	833	833	833	833	833	3500	3500	3500	3500	3500	4800	4800	5500	-	-	-	-	-	-	-	-	2500	2500	2500	3000	3000	3800	3800	4000	4000
12	СҮ	600	600	600	600	600	600	600	600	3000	3000	3000	3000	3500	3500	3600	3600	3000	3000	3300	3500	3500	3600	3700	3700	2000	2000	2300	2300	2500	2500	2500	2500	
13	СЭ	650	700	700	700	700	600	600	600	3200	3400	3400	2700	3200	3500	3400	3400	4000	4000	4000	4000	4200	4200	4200	4200	2700	2700	2700	2800	2800	2800	2800	2800	
14	ТӨ	580	580	580	580	580	580	580	500	3000	3500	3500	3500	3500	3500	3500	4000	4500	4400	4500	4500	4000	4000	4500	4800	2300	2500	2500	2500	2300	2300	3200	3200	
15	УВ	600	600	600	600	600	600	600	600	3400	3000	3000	3000	3000	3500	3500	3500	3500	3000	3000	3500	3500	3500	-	3500	3000	1800	1800	1800	1800	1800	2000	2800	2800
16	ХО	750	750	750	750	750	750	750	750	3000	3500	3400	3600	3500	3500	3600	3800	3100	3500	3600	3300	3400	3500	3500	3600	1800	1800	1900	1800	1800	1800	1700	1800	
17	ХӨ	800	800	800	720	720	720	720	700	3400	3400	3500	3500	3500	3700	3700	4000	3500	3500	3800	3800	3800	4000	4000	4000	3000	3000	3000	3000	3000	3200	3200	3500	3500
18	ХЭ	800	800	800	650	600	600	600	600	3000	3000	3500	3500	3500	3500	3800	3800	3500	3500	4000	4000	3800	4200	4300	4500	2500	2500	2800	2500	2500	2600	3000	3000	
19	ДА	650	620	620	620	620	620	620	620	3500	3400	3500	3450	3500	3600	3850	4100	4200	3900	4000	4000	4000	4300	4800	4800	2800	2450	2450	2500	2400	2900	3200	3200	3200
20	УБ	644	609	584	584	584	569	569	542	3533	3563	3535	3673	3719	3974	4199	4100	4117	4175	4098	4160	4350	4663	4975	4688	2267	2350	2350	2350	2325	2900	3000	3100	3100
21	ОР	500	500	500	500	500	450	450	440	3650	3800	3500	3600	3800	3700	3800	4200	4000	3800	3800	4100	4100	4300	4700	4800	2800	2800	2700	2900	2900	2600	3200	3600	3600
22	ГС	760	700	700	680	680	560	520	560	2600	2600	2500	2800	2800	3000	3500	3800	3600	3600	3600	3500	3500	3500	4000	4500	2200	2200	2000	2200	2200	2500	3200	3200	3200

Аймаг		Цагаан будаа, кг								Шингэн сүү, л								Элсэн чихэр, кг								
Код	Нэр	III.03	III.10	III.17	III.24	III.31	IV.07	IV.14	IV.21	III.03	III.10	III.17	III.24	III.31	IV.07	IV.14	IV.21	III.03	III.10	III.17	III.24	III.31	IV.07	IV.14	IV.21	
1	АР	1400	1400	1400	1400	1400	1400	1400	1500	1800	1800	1800	1800	1800	1800	1800	1800	1800	1800	1800	1800	1800	1800	1800	1800	1500
2	БӨ	1500	1500	1500	1500	1500	1500	1500	1600	1800	1800	1800	1800	1800	1800	1700	1800	1800	1800	1800	1800	1800	1800	1800	1800	1800
3	БХ	1200	1200	1200	1400	1400	1400	1400	1400	2000	2000	2000	2200	2200	2200	2200	2200	1800	1800	1800	1800	1800	1800	1800	1800	1800
4	БҮ	1400	1400	1400	1400	1400	1400	1400	1400	1500	1500	1500	1600	1600	1400	1400	1400	1700	1700	1700	1700	1800	1700	1700	1700	1700
5	ГО	1500	1500	1500	1500	1500	1500	1500	1500	2000	2000	2000	2000	1800	1800	1800	1800	1800	1800	1800	1800	1800	1800	1800	1800	1800
6	ДО	1300	1300	1300	1300	1300	1300	1300	1300	1800	1830	1830	1830	1830	1830	1830	1900	1900	1880	1870	1870	1870	1870	1770	1770	1700
7	ДД	1200	1200	1100	1100	1100	1100	1200	1300	1600	1500	1300	1300	1400	1400	1300	1200	1800	1700	1700	1700	1800	1800	1800	1600	1600
8	ДУ	1280	1280	1275	1275	1367	1333	1333	1320	-	-	-	-	-	-	-	-	1888	1888	1888	1888	1783	1750	1750	1590	1590
9	ЗА	1500	1500	1500	1500	1500	1500	1800	1800	1800	2000	2000	2000	2000	2000	2000	2000	1800	1800	1800	1800	1800	1800	2000	2000	2000
10	ӨВ	1300	1300	1300	1300	1300	1300	1300	1300	2000	2000	2000	2000	2300	2300	-	-	2000	2000	2000	1800	1800	1800	1800	1800	1800
11	ӨМ	1250	1250	1250	1300	1300	1300	1300	1300	1725	1725	1725	1750	1750	1800	1700	1800	1750	1750	1750	1733	1733	1733	1733	1733	1700
12	СҮ	1200	1200	1200	1200	1200	1200	1200	1200	1300	1300	1300	1300	1300	1300	1500	1500	1700	1700	1700	1600	1600	1600	1600	1600	1600
13	СЭ	1400	1400	1400	1400	1400	1400	1400	1400	1500	1400	1400	1200	1200	1200	1300	1200	1800	1800	1800	1800	1800	1800	1800	1800	1800
14	ТӨ	1475	1480	1480	1480	1480	1480	1500	1500	1500	1500	1500	1400	1400	1400	1400	1400	1750	1750	1750	1600	1600	1600	1700	1600	1600
15	УВ	1400	1400	1400	1400	1400	1400	1400	1400	2000	2000	2000	2000	2000	1700	1700	1700	2000	2000	2000	2000	2000	2000	2000	2000	2000
16	ХО	1400	1400	1400	1400	1400	1400	1400	1400	1900	1700	1500	1700	1700	1600	1600	1600	1400	1400	1400	1400	1400	1400	1400	1400	1400
17	ХӨ	1600	1600	1600	1500	1500	1500	1500	1500	1400	1500	1500	1500	1500	1500	1500	1500	1900	1900	1900	1700	1700	1700	1700	1700	1700
18	ХЭ	1400	1400	1400	1400	1400	1400	1400	1400	1300	1300	1300	1500	1500	1300	1300	1300	1850	1850	1850	1650	1600	1600	1600	1700	1700
19	ДА	1400	1400	1400	1400	1500	1500	1500	1500	1400	1400	1400	1400	1400	1350	1300	1300	1750	1750	1750	1750	1750	1700	1600	1600	1600
20	УБ	1481	1481	1481	1491	1477	1477	1477	1489	1233	1233	1233	1200	1233	1233	1300	1333	1831	1811	1811	1776	1760	1740	1740	1682	1682
21	ОР	1250	1250	1250	1250	1550	1550	1550	1550	1500	1500	1500	1500	1500	1500	1500	1500	1650	1550	1550	1550	1550	1550	1550	1550	1550
22	ГС	1300	1300	1300	1300	1300	1300	1600	1600	1500	1500	1500	1700	1700	1700	1700	1500	1600	1600	1600	1600	1600	1600	1400	1500	1500

Тэмдэглэгээ:

- Худалдаанд байхгүй

**Улаанбаатар хотод зарагдаж байгаа автобензин, дизелийн болон хийн
түлшний үнэ, 2010.04.21-ний байдлаар**

Хүснэгт 4.

		хэмжих нэгж	Жаст ойл	Петровис	Магнай трейд	Сод монгол	Шунхлай	Юнигаз
1	Аи-95	литр		1450	1480	1450	1440	
2	Аи-76, 80	литр	1205	1205	1205	1205	1205	
3	Аи-92, 93	литр	1395	1395	1395	1395	1395	
4	Дизель түлш	литр	1315	1315	1315	1315	1315	
5	Газ	литр						1020

**Аймгийн төвүүдэд зарагдаж байгаа автобензин,
дизелийн түлшний үнэ, 2010.04.21-ний байдлаар**

Хүснэгт 5.

Аймаг		АИ-80	АИ -92	Дизелийн түлш
Код	Нэр			
1	АР	1270	1470	1420
2	БӨ	1250	1500	1400
3	БХ	1270	1470	1420
4	БУ	1250	1430	1370
5	ГО	1350	1500	1420
6	ДО	1390	1480	1420
7	ДД	1340	1450	1400
8	ДУ	1280	1420	1360
9	ЗА	1350	1500	1470
10	ӨВ	1260	1460	1430
11	ӨМ	1370	1480	1480
12	СҮ	1340	1460	1420
13	СЭ	1215	1410	1330
14	ТӨ	1210	1400	1320
15	УВ	1250	1430	1370
16	ХО	1350	1500	1440
17	ХӨ	1280	1450	1400
18	ХЭ	1210	1400	1330
19	ДА	1150	1330	1230
20	УБ	1205	1395	1315
21	ОР	1220	1420	1340
22	ГС	1330	1420	1370

Ноолуурын үнэ, 2010 оны 3 дугаар сарын 3-наас 4 дүгээр сарын 21-ний байдлаар, аймгаар

Хүснэгт 6.

Аймаг		Ноолуур, кг		Ноолуур, кг		Ноолуур, кг		Ноолуур, кг		Ноолуур, кг		Ноолуур, кг		Ноолуур, кг		Ноолуур, кг	
		Цагаан	Бор	Цагаан	Бор	Цагаан	Бор	Цагаан	Бор	Цагаан	Бор	Цагаан	Бор	Цагаан	Бор	Цагаан	Бор
Код	Нэр	III.03		III.10		III.17		III.24		III.31		IV.07		IV.14		IV.21	
1	АР	33000	33000	33000	33000	35000	35000	35000	35000	40000	35000	51000	51000	50000	50000	55000	55000
2	БӨ	34000	34000	33000	33000	33000	33000	32000	32000	36000	36000	35000	35000	40000	40000	42000	42000
3	БХ	30000	30000	30000	30000	30000	30000	30000	30000	35000	35000	38000	38000	42000	42000	48000	48000
4	БУ	30000		30000		30000		40000		40000		50000		-	48000	-	48000
5	ГО	32000	32000	35000	35000	34000	34000	38000	38000	38000	38000	38000	38000	38000	38000	38000	38000
6	ДО	40000	35000	37000	35000	37000	37000	37000	37000	48000	48000	52000	52000	43000	43000	50000	50000
7	ДД	-	-	-	-	-	-	40000	40000	53000	53000	55000	55000	55000	55000	53000	53000
8	ДУ	29000		38000		39000		38000	38000	38000	38000	40000	40000	40000	40000	45000	45000
9	ЗА	33000	33000	32000	32000	34000	34000	34000	34000	34000	34000	38000	37000	40000	40000	40000	40000
10	ӨВ	35000	35000	35000	35000	35000	35000	35000	35000	40000	40000	42000	42000	50000	50000	50000	50000
11	ӨМ	35000	35000	35000	35000	35000	35000	38000	38000	38000	38000	42000	42000	40000	40000	43000	42000
12	СҮ	30000	25000	30000	25000	40000	-	45000	-	50000	-	53000	-	45000	-	49000	-
13	СЭ	25000	25000	25000	25000	25000	25000	25000	25000	25000	25000	-	-	-	-	-	-
14	ТӨ	35000	35000	37000	37000	38000	38000	39000	39000	39000	39000	50000	50000	48000	48000	52000	52000
15	УВ	32000	-	32000	-	32000	-	35000	-	37000	-	40000	-	41000	-	43000	-
16	ХО	35000	35000	36000	36000	36000	36000	36000	36000	36000	36000	38000	38000	38500	38500	39000	39000
17	ХӨ	30000	31000	30000	31000	30000	31000	30000	31000	34000	35000	53000	54800	52500	54000	52500	54000
18	ХЭ	35000	30000	37000	32000	37000	32000	48000	48000	52500	52500	54000	54000	48000	48000	48000	48000
19	ДА	26000	26000	26000	26000	26000	26000	26000	26000	45000	45000	51000	51000	48000	48000	52000	52000
20	УБ*	38000	38000	38000	38000	39000	39000	41000	41000	45000	45000	54000	54000	54000	54000	54000	54000
21	ОР	32000	30000	39000	38000	40000	39000	40000	39000	49000	48000	53000	52000	53000	52000	53000	52000
22	ГС	35000	30000	35000	30000	35000	30000	40000	-	40000	-	40000	-	46000	-	45000	-

Тэмдэглэгээ:

* - Улаанбаатар хотод "Эмээлт" түүхий эдийн захын үнэ

- Худалдаанд байхгүй