

## ТАНИЛЦУУЛГА

*Хүнсний гол нэрийн барааны үнэ,  
2010 оны 5-р сарын 12-ны байдлаар*

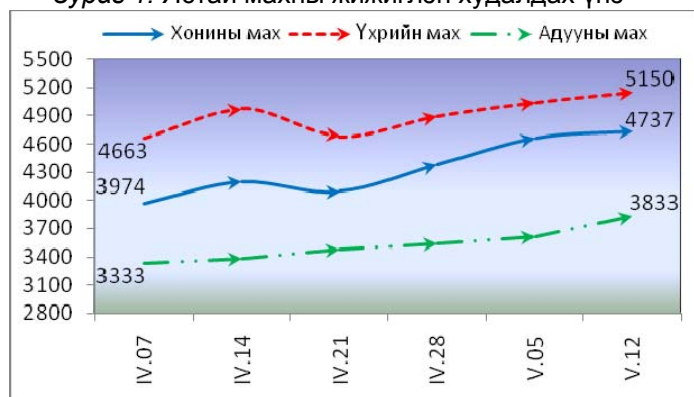
2010 оны 5-р сарын 12-ны байдлаар Улаанбаатар хотын хүнсний зах, дэлгүүрт худалдаалагдаж байгаа хүнсний гол нэрийн барааны үнийг дүнгээр нь өмнөх 4-р сарын дундаж үнэтэй харьцуулахад 5.4 хувь, өмнөх 7 хоногийнхоос 1.1 хувиар тус тус өссөн байна.

**Махны дундаж үнэ:** 2010 оны 5-р сарын 12-ны байдлаар хонины махны үнэ 2010 оны 4 дүгээр сарын дундаж үнээс 10.4-13.7 хувь, үхрийн махны үнэ 7.1-8.0 хувь, ямааны махны үнэ 7.6 хувь, адууны махны үнэ 11.5 хувиар өсчээ.

Өмнөх 7 хоногийн дундаж үнэтэй харьцуулахад хонины махны үнэ 1.4-2.4 хувь, үхрийн махны үнэ 0.5-2.1 хувиар, ямааны махны үнэ 6.2 хувь, адууны махны үнэ 6.0 хувиар тус тус өссөн байна.

2010 оны 5-р сарын 12-ны байдлаар 1 кг хонины /ястай/ махны үнэ дунджаар 4737 төгрөг, үхрийн мах/ястай/ – 5150 төгрөг, ямааны мах - 3250 төгрөг, адууны мах – 3833 төгрөг, хонины цул мах – 4883 төгрөг, үхрийн цул мах – 5571 төгрөгийн үнэтэй байна (Зураг 1,2).

**Зураг 1. Ястай махны жижиглэн худалдах үнэ**



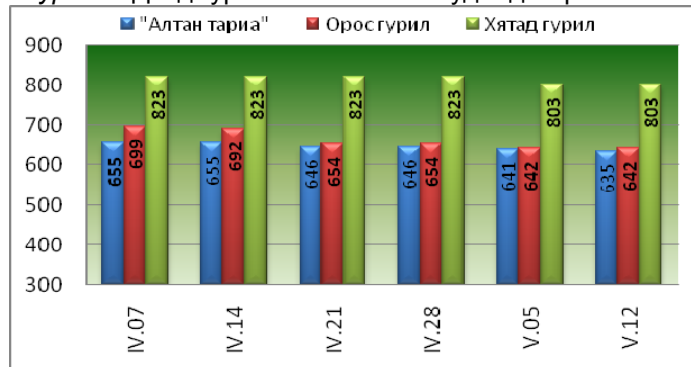
**Зураг 2. Цул махны жижиглэн худалдах үнэ**



**Гурилын үнэ:** 2010 оны 5-р сарын 12-ны байдлаар 2010 оны 4 дүгээр сарын дундаж үнэтэй харьцуулахад “Алтан тариа”-н задгай дээд гурил 2.3 хувь, 1-р зэргийн гурилын үнэ 4.5 хувь, 2-р зэргийн гурилын үнэ 1.6 хувь, “Алтан тариа”-н савласан дээдийн дээд гурилын үнэ 2.9 хувь, дээд гурилын үнэ 4.1 хувь, 1-р зэргийн гурилын үнэ 6.5 хувь, 2-р зэргийн гурилын үнэ 5.2 хувь, импортын орос дээд гурилын үнэ 4.9 хувь, 1-р зэргийн гурилын үнэ 5.9 хувь, хятад дээд гурилын үнэ 2.4 хувиар тус тус буурсан байна.

Өмнөх 7 хоногийнхтой харьцуулахад “Алтан тариа”-н задгай дээд гурил 0.9 хувь, 1-р зэргийн гурилын үнэ 1.1 хувиар буурсан бол 2-р зэргийн гурилын үнэ 0.7 хувиар өсч, “Алтан тариа”-н савласан дээд гурилын үнэ 1.7 хувь, 1-р зэргийн гурилын үнэ 1.2 хувь, 2-р зэргийн гурилын үнэ 1.0 хувиар тус тус буурсан бол “Алтан тариа”-н савласан дээдийн дээд гурилын үнэ болон импортын орос, хятад гурилын үнэ харьцангуй тогтвортой байна (Зураг 3, 4).

**Зураг 3. Дээд гурилын жижиглэн худалдах үнэ**



**Зураг 4. I,II зэргийн гурилын жижиглэн худалдах үнэ**

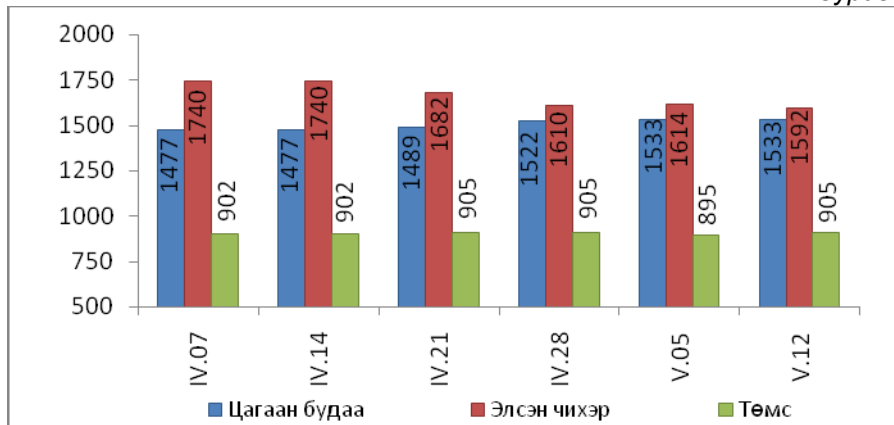


**Будаа, элсэн чихрийн дундаж үнэ:** 2010 оны 5-р сарын 12-ны байдлаар цагаан будааны үнэ өмнөх 4 дүгээр сарын дундаж үнэтэй харьцуулахад 2.9 хувиар өссөн бол өмнөх 7 хоногийнхтой харьцуулахад тогтвортой байна.

Шар будааны үнэ өмнөх 4 дүгээр сарын дундаж үнээс 1.3 хувиар буурсан бол өмнөх 7 хоногийнхтой харьцуулахад тогтвортой байна.

Элсэн чихрийн үнэ өмнөх 4 дүгээр сарын дундаж үнээс 6.1 хувь, өмнөх 7 хоногийнхоос 1.4 хувиар буурсан байна (Зураг 5).

Зураг 5



**Төмс, хүнсний ногооны дундаж үнэ:** 2010 оны 5-р сарын 12-ны байдлаар төмс, хүнсний ногооны үнийг өмнөх 4 дүгээр сарын дундаж үнэтэй харьцуулахад манжингийн үнэ 6.4 хувь, дотоодын луувангийн үнэ 3.5 хувиар буурч, байцааны үнэ 8.9 хувь, сонгины үнэ 2.8 хувиар өсчээ. Харин дотоодын төмсний үнэ тогтвортой байна.

Өмнөх 7 хоногийн дундаж үнэтэй харьцуулахад дотоодын төмсний үнэ 1.1 хувь, сонгины үнэ 1.1 хувиар тус бүр буурсан бол байцаа, манжин, луувангийн үнэ харьцангуй тогтвортой байна.

**Сүү, өндөг, ургамлын тос, цөцгийн тосны дундаж үнэ:** 2010 оны 5-р сарын 12-ны байдлаар өмнөх 4 дүгээр сарын дундаж үнэтэй харьцуулахад шингэн сүүний үнэ 0.6 хувь, өндөгний үнэ 1.0 хувиар өссөн бол цөцгийн тосны үнэ 0.3 хувь, ургамлын тосны үнэ 1.9 хувиар буурсан байна.

Өмнөх 7 хоногийнхтой харьцуулахад цөцгийн тосны үнэ 0.6 хувиар өсч, ургамлын тосны үнэ 0.4 хувиар буурсан байна. Харин шингэн сүү, өндөгний үнэ харьцангуй тогтвортой байна.

### **Хүнсний гол нэрийн барааны үнэ, аймгаар**

Хүнсний гол нэрийн барааны 7 хоногийн үнийн судалгаанд аймгийн төвүүдээс гурил, хонь, үхрийн мах, талх, цагаан будаа, шингэн сүү, элсэн чихрийн үнийг судалж байна (Хавсралт хүснэгт 3).

**Гурилын үнэ:** 2010 оны 5-р сарын 12-ны байдлаар аймгийн төвүүдийн хүнсний зах, дэлгүүрт хэрэглээ ихтэй 1-р зэргийн гурилын үнэ 400-750 төгрөгийн хооронд худалдаалагдаж байна. Гурилын үнэ өмнөх 7 хоногийнхоос Баян-Өлгий аймагт 10 төгрөгөөр буурч, Өмнөговь аймагт 17 төгрөгөөр өссөн бол бусад аймагт харьцангуй тогтвортой байлаа.

Баян-Өлгий аймагт 1-р зэргийн гурилын үнэ хямд буюу 400 төгрөг байхад Өмнөговь, Ховд, Баянхонгор аймагт 750 төгрөг байгаа нь өндөр үнэ байна.

**Махны үнэ:** 2010 оны 5-р сарын 12-ны байдлаар аймгуудад худалдаалагдаж байгаа хонины махны үнийг өмнөх 7 хоногийн дундаж үнэтэй харьцуулахад Архангай, Баянхонгор, Булган, Дорноговь, Дорнод, Дундговь, Сүхбаатар, Сэлэнгэ, Төв, Ховд, Хөвсгөл, Хэнтий, Дархан-Уул, Орхон, Говьсүмбэр аймагт 100-1000 төгрөгөөр өсч, Өвөрхангай, Өмнөговь, Увс аймагт 100-500 төгрөгөөр буурчээ. Харин бусад аймагт үнэ тогтвортой байна. Хонины махны үнэ Говь-Алтай аймагт хамгийн өндөр үнэтэй буюу 6000 төгрөг байхад Баян-Өлгий аймагт хонины махны үнэ 3500 төгрөг байгаа нь хямд үнэ байна.

Аймгуудад үхрийн махны үнэ өмнөх 7 хоногийнхоос Архангай, Баянхонгор, Дорноговь, Сэлэнгэ, Төв, Ховд, Хөвсгөл, Хэнтий Орхон аймагт 100-1000 төгрөгөөр өсч, Өвөрхангай, Говьсүмбэр аймагт 200-500 төгрөгөөр буурсан байна. Говь-Алтай, Дундговь, Өмнөговь аймагт үхрийн мах зарагдахгүй байна. Үхрийн махны үнэ Төв аймагт 5700 төгрөг буюу хамгийн өндөр үнэ байхад Баян-Өлгий аймагт 3000 төгрөг байгаа нь хямд үнэ байна.

**Малын сүүний үнэ:** 2010 оны 5-р сарын 12-ны байдлаар малын сүү аймгуудад 1100-2200 төгрөгийн хооронд худалдаалагдаж байна. Өмнөх 7 хоногийн үнэтэй харьцуулахад сүүний үнэ аймгуудад харьцангуй тогтвортой байлаа. Дундговь, Өвөрхангай аймагт малын сүү зарагдахгүй байна. Сүүний үнэ Баянхонгор аймагт өндөр буюу 2200 төгрөг байгаа бол Дорнод аймагт хямд буюу 1100 төгрөг байна.

**Цагаан будаа, Элсэн чихэрийн үнэ:** 2010 оны 5-р сарын 12-ны байдлаар цагаан будааны үнэ өмнөх долоо хоногтой харьцуулахад Булган, Дорноговь, Дундговь, Өмнөговь, Хэнтий, Дархан-Уул, Говьсүмбэр аймагт 70-300 төгрөгөөр өсч, Орхон аймагт 50 төгрөгөөр буурсан байна. Бусад аймагт үнэ харьцангуй тогтвортой байна. Аймгуудад цагаан будааны үнэ 1400-1800 төгрөгөөр худалдаалагдаж байна.

Элсэн чихрийн үнэ өмнөх долоо хоногтой харьцуулахад Дорноговь, Дундговь, Увс, Дархан-Уул аймагт 30-200 төгрөгөөр буурсан байна. Бусад аймагт үнэ тогтвортой байна. Аймгуудад элсэн чихэр 1350-2000 төгрөгийн хооронд худалдаалагдаж байна.

**Улаанбаатар хотын хүнсний гол нэрийн зарим барааны үнэ, үнийн индекс**  
(2010 оны 5-р сарын 12-ны байдлаар өмнөх сар, өмнөх 7 хоногийн дундаж үнэтэй харьцуулснаар)

**Хүснэгт 1.**

	Барааны нэр	Хэмжих нэгж	2010 он					
			4-р сарын дундаж	5-р сарын 5-ны үнэ (төг)	5-р сарын 12-ны	5-р сарын 12 4 сарын дундаж %	5-р сарын 12 5-р сарын 5 %	
1	"Алтан тариа" задгай гурил	дээд	кг	650	641	635	97.7	99.1
		I зэрэг	кг	556	537	531	95.5	98.9
		II зэрэг	кг	440	430	433	98.4	100.7
2	"Алтан тариа" савласан гурил	дээдийн дээд	кг	1000	971	971	97.1	100.0
		дээд	кг	714	697	685	95.9	98.3
		I зэрэг	кг	627	593	586	93.5	98.8
		II зэрэг	кг	524	502	497	94.8	99.0
3	Орос, дээд гурил	Орос, гурил, I зэрэг	кг	675	642	642	95.1	100.0
			кг	574	540	540	94.1	100.0
4	Хятад дээд гурил		кг	823	803	803	97.6	100.0
5	Талх, "Атар"		ш	632	629	629	99.5	100.0
6	Цагаан будаа		кг	1490	1533	1533	102.9	100.0
7	Шар будаа		кг	1060	1046	1046	98.7	100.0
8	Хонины мах(ястай)		кг	4165	4671	4737	113.7	101.4
			кг	4425	4767	4883	110.4	102.4
9	Үхрийн мах(ястай)		кг	4810	5043	5150	107.1	102.1
			кг	5156	5543	5571	108.0	100.5
10	Адууны мах		кг	3437	3617	3833	111.5	106.0
11	Ямааны мах (ястай)		кг	3020	3060	3250	107.6	106.2
12	Шингэн сүү		л	1292	1300	1300	100.6	100.0
13	Цөцгийн тос		кг	2960	2933	2950	99.7	100.6
14	Ургамлын тос		л	2800	2756	2746	98.1	99.6
15	Элсэн чихэр		кг	1695	1614	1592	93.9	98.6
16	Өндөг		ш	210	212	212	101.0	100.0
17	Төмс (монгол)		кг	905	895	905	100.0	101.1
18	Байцаа		кг	1190	1296	1296	108.9	100.0
19	Лууван (монгол)		кг	875	844	844	96.5	100.0
20	Манжин		кг	840	786	786	93.6	100.0
21	Бөөрөнхий сонгино (Хятад)		кг	1180	1200	1213	102.8	101.1
	<b>ДҮН</b>						<b>105.4</b>	<b>101.1</b>

2010 оны 5-р сарын 12-ны байдлаар хүнсний гол нэрийн барааны үнийг дүнгээр нь өмнөх 4-р сарын дундаж үнэтэй харьцуулахад 5.4 хувь, өмнөх 7 хоногийнхоос 1.1 хувиар тус тус өссөн байна.

## Улаанбаатар хотын хүнсний гол нэрийн барааны үнэ, хүнсний зах, дэлгүүрээр

2010 оны 5 дугаар сарын 12-ны байдлаар

**Хүснэгт 2.**

		хэмжих нэгж	"Баянзүрх" зах	"Номин" Хайпер-маркет	"Хүчит шонхор" зах	"Бөмбөгөр" ХТ	"Меркури" зах	"Барс" ХТ	"Таван эрдэнэ" зах	"Хар хорин" зах	"Миний" Дэлгүүр	"Макс" Супер-маркет	
1	"Алтан тариа" задгай	дээд	кг	600	719	600	550	550	600	600	737	760	
		1-р зэрэг	кг	500	649	500	450	450	500	500	615	615	
		2-р зэрэг	кг	450		450	400	400	450	450			
2	"Алтан тариа" савласан гурил	дээдийн дээд	кг	950		1000	900	1100	900	950	1000	970	970
		дээд	кг	650	649	650	600	900	600	700	700	710	690
		1-р зэрэг	кг	550	559	500	500	800	500	600	600	590	660
		2-р зэрэг	кг	500	499	450	450	700	450	500	500	470	450
3	"Алейка" гурил	дээд	кг	600	769	600	550		600	650	650	714	
		1-р зэрэг	кг	500	689	500	500		500	550			
4	Хятад дээд гурил	кг	820		820			750		820			
5	"Атар" талх	ширхэг	610	610	650	610	670	650	650	610	610	620	
6	Сүү	литр	1300		1300				1300				
7	Будаа	цагаан	кг	1600		1400	1500	1750	1400	1600	1500	1570	1480
		шар	кг	1000		1000	1000		1000	1000	1000	1320	
8	Цөцгийн тос, ОХУ	кг	3000		3000	2900		2900	3500	2400			
9	Ургамлын тос	1 литр	2600	2699	2600	2600	3000	2800	2800	2600	3060	2700	
10	Элсэн чихэр	кг	1400		1500	1300	1750	1500	1500	1600	1890	1890	
11	Хонины мах	ястай	кг	4500	4599	4400	5200	5500	4700	4500	4500		
		цул	кг	4700		4600	5500		4900	4800	4800		
12	Үхрийн мах	ястай	кг	5000	5299	4700	5500	6000	5000	4800	4900		
		цул	кг	5500		5000	6000	6500	5300	5500	5200		
13	Адууны мах, ястай	кг	4000		3300	4200		4200	3800	3500			
14	Ямааны мах, ястай	кг	3500		3000	3300				3200			
15	Нөөцийн мах	хонь	кг		2900						2899	2900	
		ямаа	кг								1899		
16	Төмс	монгол	кг	900	1100	700	800	1000	800	1100	700	950	1000
		хятад	кг	500		500	600		600	750	500		
17	Лууван	монгол	кг	800	999	700	800	1000	800	800	700		1000
		хятад	кг	700		600	600		700		600	620	
18	Байцаа	кг	1000		1200	1200	1300	1200	1500	1200	1560	1500	
19	Манжин	кг	800		750	800	1000	800	800	700	570	850	
20	Сонгино, хятад бөөрөнхий	кг	1200		1200	1200	1300	1200	1200	1200		1200	
21	Өндөг, ОХУ	ширхэг	180		200	200	250	200	220	200	230	230	

Хүнсний гол нэрийн бараа, бүтээгдэхүүний үнэ, 2010 оны 5 дугаар сарын 12-ны байдлаар, аймгаар

Хүснэгт 3.

Аймаг		1-р зэргийн гурил, кг						Хонины мах, кг						Үхрийн мах, кг						Ямааны мах, кг					
Код	Нэр	IV.07	IV.14	IV.21	IV.28	V.05	V.12	IV.07	IV.14	IV.21	IV.28	V.05	V.12	IV.07	IV.14	IV.21	IV.28	V.05	V.12	IV.07	IV.14	IV.21	IV.28	V.05	V.12
1	<b>АР</b>	570	540	520	500	480	480	3600	3800	3900	4000	4400	4500	3900	4000	4400	4000	4400	4600	2800	3300	3200	3300	3500	3500
2	<b>БӨ</b>	460	440	430	420	410	400	2500	2800	3000	3000	3500	3500	2800	2800	3000	3000	3000	3000	1500	1500	1500	1800	1800	2000
3	<b>БХ</b>	780	780	780	750	750	750	3500	3500	4500	4500	5000	5200	3500	3500	3800	4000	4000	4200	3000	3000	3600	3800	4500	4800
4	<b>БУ</b>	520	520	480	480	480	460	3200	4500	4300	4300	4300	4500	3500	4500	4500	4500	4500	4500	2500	3500	3500	3500	3500	3100
5	<b>ГО</b>	1000	1000	1000	640*	600*	600*	2500	2500	2500	4500	6000	6000	2800	2800	2800	2800	-	-	1800	1800	1800	2000	3500	3500
6	<b>ДО</b>	630	570	550	530	530	530	3500	3600	3700	3730	3700	3800	4200	4500	4800	4650	4660	4800	3000	3070	3170	3000	3000	3300
7	<b>ДД</b>	530	530	530	530	530	530	3500	3600	4100	4300	4500	4600	4400	4400	4500	5000	5600	5600	2800	2800	3000	3500	3600	3700
8	<b>ДУ</b>	658	655	647	656	656	656	3150	3250	4000	4500	4600	5200	-	-	-	-	-	-	2250	2300	-	3800	3900	4450
9	<b>ЗА</b>	660	660	660	660	660	660	3800	4000	4000	4000	4000	4000	3800	4200	4200	4000	4000	4000	1900	2800	2800	2800	2800	2800
10	<b>ӨВ</b>	700	700	700	700	600	600	2900	4000	4500	6000	5500	5400	3000	4500	5000	5000	5800	5600	2400	3500	3800	4200	4500	4200
11	<b>ӨМ</b>	833	833	833	733	733	750	4800	4800	5500	5500	5800	5500	-	-	-	-	-	-	3800	3800	4000	4500	4800	5000
12	<b>СҮ</b>	600	600	600	600	600	600	3500	3600	3600	3600	3800	4000	3600	3700	3700	3700	4000	4000	2500	2500	2500	2500	2800	3000
13	<b>СЭ</b>	600	600	600	600	600	600	3500	3400	3400	3400	3600	3900	4200	4200	4200	4300	4300	4400	2800	2800	2800	2800	2900	3100
14	<b>ТӨ</b>	580	580	500	500	500	500	3500	3500	4000	4500	4500	4900	4000	4500	4800	5500	5500	5700	2300	3200	3200	3500	3500	4000
15	<b>УВ</b>	600	600	600	600	600	600	3500	3500	3500	4000	5000	4500	3500	-	3500	3800	-	4500	2000	2800	2800	3500	-	-
16	<b>ХО</b>	750	750	750	750	750	750	3500	3600	3800	3800	3800	4500	3500	3500	3600	3800	3800	4700	1800	1700	1800	2000	2000	2200
17	<b>ХӨ</b>	720	720	700	700	700	700	3700	3700	4000	4500	4500	5500	4000	4000	4000	4500	4500	5500	3200	3200	3500	3800	3800	5000
18	<b>ХЭ</b>	600	600	600	600	600	600	3500	3800	3800	3800	3800	4000	4200	4300	4500	4500	4500	5000	2600	3000	3000	3200	3500	3500
19	<b>ДА</b>	620	620	620	600	600	600	3600	3850	4100	4000	4200	4350	4300	4800	4800	4800	4800	4800	2900	3200	3200	3200	3500	3800
20	<b>УБ</b>	569	569	542	542	537	531	3974	4199	4100	4388	4671	4737	4663	4975	4688	4900	5043	5150	2900	3000	3100	3080	3060	3250
21	<b>ОР</b>	450	450	440	440	440	440	3700	3800	4200	4000	4200	4300	4300	4700	4800	4800	4800	4900	2600	3200	3600	3300	3000	3300
22	<b>ГС</b>	560	520	560	540	540	540	3000	3500	3800	3500	3600	3700	3500	4000	4500	4000	4500	4000	2500	3200	3200	3000	3000	3100

Аймаг		Цагаан будаа, кг						Шингэн сүү, л						Элсэн чихэр, кг					
Код	Нэр	IV.07	IV.14	IV.21	IV.28	V.05	V.12	IV.07	IV.14	IV.21	IV.28	V.05	V.12	IV.07	IV.14	IV.21	IV.28	V.05	V.12
1	АР	1400	1400	1500	1700	1800	1800	1800	1800	1800	1800	1900	1900	1800	1800	1500	1500	1500	1500
2	БӨ	1500	1500	1600	1500	1500	1500	1800	1700	1800	1700	1700	1700	1800	1800	1800	1800	1800	1800
3	БХ	1400	1400	1400	1500	1700	1700	2200	2200	2200	2200	2200	2200	1800	1800	1800	1600	1600	1600
4	БУ	1400	1400	1400	1400	1400	1700	1400	1400	1400	1300	1300	1300	1700	1700	1700	1700	1700	1700
5	ГО	1500	1500	1500	1500	1500	1500	1800	1800	1800	1800	1800	1800	1800	1800	1800	1800	1700	1700
6	ДО	1300	1300	1300	1530	1530	1600	1830	1830	1900	1600	1600	1600	1770	1770	1700	1630	1630	1600
7	ДД	1100	1200	1300	1300	1400	1400	1400	1300	1200	1200	1100	1100	1800	1800	1600	1600	1700	1700
8	ДУ	1333	1333	1320	1290	1390	1476	-	-	-	-	-	-	1750	1750	1590	1870	1585	1550
9	ЗА	1500	1800	1800	1800	1800	1800	2000	2000	2000	2000	2000	2000	1800	2000	2000	2000	2000	2000
10	ӨВ	1300	1300	1300	1300	1600	1600	2300	-	-	-	-	-	1800	1800	1800	1700	1600	1600
11	ӨМ	1300	1300	1300	1350	1550	1800	1800	1700	1800	1800	1700	1700	1733	1733	1700	1733	1667	1667
12	СҮ	1200	1200	1200	1200	1400	1400	1300	1500	1500	1500	1500	1500	1600	1600	1600	1600	1600	1600
13	СЭ	1400	1400	1400	1600	1600	1600	1200	1300	1200	1200	1200	1200	1800	1800	1800	1800	1800	1800
14	ТӨ	1480	1500	1500	1500	1500	1500	1400	1400	1400	1400	1400	1400	1600	1700	1600	1600	1600	1600
15	УВ	1400	1400	1400	1400	1400	1400	1700	1700	1700	1700	1600	1600	2000	2000	2000	2000	2000	1800
16	ХО	1400	1400	1400	1400	1400	1400	1600	1600	1600	1600	1600	1600	1400	1400	1400	1400	1400	1400
17	ХӨ	1500	1500	1500	1500	1500	1500	1500	1500	1500	1500	1500	1500	1700	1700	1700	1600	1600	1600
18	ХЭ	1400	1400	1400	1400	1400	1700	1300	1300	1300	1300	1300	1300	1600	1600	1700	1700	1700	1700
19	ДА	1500	1500	1500	1650	1700	1800	1350	1300	1300	1300	1300	1300	1700	1600	1600	1700	1600	1550
20	УБ	1477	1477	1489	1522	1533	1533	1233	1300	1333	1300	1300	1300	1740	1740	1682	1610	1614	1592
21	ОР	1550	1550	1550	1550	1550	1500	1500	1500	1500	1500	1500	1500	1550	1550	1550	1550	1350	1350
22	ГС	1300	1600	1600	1600	1600	1800	1700	1700	1500	1500	1500	1500	1600	1400	1500	1600	1600	1600

Тэмдэглэгээ:

- Худалдаанд байхгүй
- \* - Задгай гурилын үнэ

**Улаанбаатар хотод зарагдаж байгаа автобензин, дизелийн болон хийн  
түлшний үнэ, 2010.05.12-ны байдлаар**

*Хүснэгт 4.*

		хэмжих нэгж	Жаст ойл	Петровис	Магнай трейд	Сод монгол	Шунхлай	Юнигаз
1	Аи-95	литр		1440	1440	1440	1440	
2	Аи-76, 80	литр	1190	1190	1190	1190	1190	
3	Аи-92, 93	литр	1380	1380	1380	1380	1380	
4	Дизель түлш	литр	1300	1300	1300	1300	1300	
5	Газ	литр						1020

**Аймгийн төвүүдэд зарагдаж байгаа автобензин,  
дизелийн түлшний үнэ, 2010.05.12-ны байдлаар**

*Хүснэгт 5.*

Аймаг		АИ-80	АИ -92	Дизелийн түлш
Код	Нэр			
1	<b>АР</b>	1225	1455	1405
2	<b>БӨ</b>	1250	1500	1400
3	<b>БХ</b>	1265	1465	1435
4	<b>БУ</b>	1220	1405	1340
5	<b>ГО</b>	1350	1500	1420
6	<b>ДО</b>	1390	1480	1420
7	<b>ДД</b>	1320	1430	1400
8	<b>ДУ</b>	1280	1420	1360
9	<b>ЗА</b>	1280	1480	1450
10	<b>ӨВ</b>	1245	1445	1415
11	<b>ӨМ</b>	1355	1465	1465
12	<b>СҮ</b>	1310	1440	1400
13	<b>СЭ</b>	1200	1395	1315
14	<b>ТӨ</b>	1210	1400	1320
15	<b>УВ</b>	1170	1480	1350
16	<b>ХО</b>	1350	1480	1440
17	<b>ХӨ</b>	1265	1435	1385
18	<b>ХЭ</b>	1210	1400	1330
19	<b>ДА</b>	1135	1315	1215
20	<b>УБ</b>	1190	1380	1300
21	<b>ОР</b>	1205	1405	1325
22	<b>ГС</b>	1320	1400	1350

**Ноолуурын үнэ, 2010 оны 4 дүгээр сарын 7-ноос 5 дугаар сарын 12-ны байдлаар, аймгаар  
Хүснэгт 6.**

Аймаг		Ноолуур, кг		Ноолуур, кг		Ноолуур, кг		Ноолуур, кг		Ноолуур, кг		Ноолуур, кг	
		Цагаан	Бор	Цагаан	Бор	Цагаан	Бор	Цагаан	Бор	Цагаан	Бор	Цагаан	Бор
Код	Нэр	IV.07		IV.14		IV.21		IV.28		V.05		V.12	
1	<b>АР</b>	51000	51000	50000	50000	55000	55000	50000	50000	47000	47000	51500	51500
2	<b>БӨ</b>	35000	35000	40000	40000	42000	42000	43000	43000	36000	36000	45000	45000
3	<b>БХ</b>	38000	38000	42000	42000	48000	48000	47000	47000	45000	45000	48500	48500
4	<b>БУ</b>	50000		-	48000	-	48000	-	45000	38000	38000	-	45000
5	<b>ГО</b>	38000	38000	38000	38000	38000	38000	38000	38000	38000	38000	37000	37000
6	<b>ДО</b>	52000	52000	43000	43000	50000	50000	40000	40000	38000	38000	43000	43000
7	<b>ДД</b>	55000	55000	55000	55000	53000	53000	53000	53000	50000	47000	42000	40000
8	<b>ДУ</b>	40000	40000	40000	40000	45000	45000	48000	48000	47000	47000	49000	49000
9	<b>ЗА</b>	38000	37000	40000	40000	40000	40000	45000	45000	48000	48000	51000	51000
10	<b>ӨВ</b>	42000	42000	50000	50000	50000	50000	50000	50000	42000	42000	49000	49000
11	<b>ӨМ</b>	42000	42000	40000	40000	43000	42000	46000	46000	41000	41000	45000	45000
12	<b>СҮ</b>	53000	-	45000	-	49000	-	49000	-	33000	-	40000	40000
13	<b>СЭ</b>	-	-	-	-	-	-	-	-	-	-	-	-
14	<b>ТӨ</b>	50000	50000	48000	48000	52000	52000	49000	49000	44000	44000	45000	45000
15	<b>УВ</b>	40000	-	41000	-	43000	-	45000	-	43000	-	48500	-
16	<b>ХО</b>	38000	38000	38500	38500	39000	39000	46000	46000	45000	45000	47000	47000
17	<b>ХӨ</b>	53000	54800	52500	54000	52500	54000	53000	55000	45000	48000	40000	42000
18	<b>ХЭ</b>	54000	54000	48000	48000	48000	48000	48000	48000	48000	48000	36000	36000
19	<b>ДА</b>	51000	51000	48000	48000	52000	52000	50000	50000	45000	45000	47000	47000
20	<b>УБ*</b>	<b>54000</b>	<b>54000</b>	<b>54000</b>	<b>54000</b>	<b>54000</b>	<b>54000</b>	<b>50000</b>	<b>50000</b>	<b>48000</b>	<b>48000</b>	<b>48000</b>	<b>48000</b>
21	<b>ОР</b>	53000	52000	53000	52000	53000	52000	48000	48000	42000	42000	36000	36000
22	<b>ГС</b>	40000	-	46000	-	45000	-	48000	-	45000	-	43000	-

Тэмдэглэгээ:

\* - Улаанбаатар хотод "Эмээлт" түүхий эдийн захын үнэ

- Худалдаанд байхгүй